



LOGEMENT
SANTÉ

**Pour vos territoires, des solutions
d'Habitat qui améliorent la vie !**

Proposer une approche à la fois globale et sur-mesure : le label “Mon Logement Santé”



Dans le cadre de ce dispositif, nous développons un nouveau type d'habitation offrant un environnement favorable à la santé et un cadre de vie propice au développement du lien social.

Notre vision pour le locataire, la promesse d'une expérience...

SAINE

- Haute qualité sanitaire du bâti (qualité de l'air, matériaux...)
- Services de santé et mieux-vivre : téléconseil 7j/7 et 24h/24, informations santé...
- Espaces ou solutions incitant à la pratique d'activités physiques pour tous les âges

RÉSILIENTE

- Logements favorisant le lien à la nature
- Adaptation aux dérèglements climatiques et aux crises sanitaires : confort d'été, conception bioclimatique, espaces de vie extérieurs...

DÉSIRABLE

- Adaptation aux parcours de vie, à la perte d'autonomie et au handicap
- Cadre propice au lien social et au mieux-vivre ; appui aux réseaux de voisinage et aux initiatives, aide à la végétalisation,...

Pour chaque logement :

20
engagements
spécifiques

Issus d'un référentiel

de **40**
engagements

Notre objectif :

Labellisation de **50%**
des programmes neufs
d'ici 2025.

Retrouvez toutes les informations sur le Label Mon Logement Santé sur :
www.groupearcadevyv.fr/logement-sante-acteur-social/

Accompagner **les transitions** **majeures** qui impactent les habitants de nos territoires...

Épisodes caniculaires, pollution, pandémie ou encore crise énergétique : ces phénomènes impactent le quotidien des habitants du Grand Sud-Ouest, en particulier celui des ménages les plus modestes. Plus globalement, l'allongement de la durée de vie ou encore l'augmentation des maladies chroniques questionnent les politiques publiques et en particulier celle de l'Habitat.

Notre vision

Nous passons en moyenne

60 % de notre temps dans notre logement.

Avant tout le logement doit être un lieu de bien-être, sain et résilient, il peut également être vecteur de lien social et, dans certains cas, d'inclusion. En cela, il est un déterminant de santé. En s'appuyant sur l'ensemble de nos savoir-faire, nous entendons **façonner un habitat toujours plus favorable à la santé de nos locataires.**

Notre ambition

Vous aider à **répondre à ces enjeux** et **construire avec vous des territoires** protecteurs des milieux habités et des individus.

Comment ?

Par une offre de logements et de services **adaptée aux changements de notre époque.**



Nous avons pour ambition d'accompagner tous les publics tout au long de leur parcours de vie et de leur garantir à chaque moment un habitat qui agisse de manière positive sur la santé.»

Emmanuel Picard, Directeur général du Groupe Soikos et de Mésolia



Développer des solutions innovantes ajustées aux enjeux de santé publique

Prise en compte du handicap, des besoins spécifiques, des inégalités d'accès à la santé... Dans tous les registres, nous apportons des réponses concrètes et locales pour favoriser le bien-vivre ensemble sur nos territoires.



PRODUIRE DES LOGEMENTS SPÉCIFIQUES OU ADAPTÉS

- Construction de **résidences-services** ou intergénérationnelles, établissements médico-sociaux, logements des jeunes...
- Adaptation des logements aux contraintes du **vieillessement**



PRENDRE LA MESURE DES TROUBLES PSYCHIQUES

- Un partenariat avec le programme EMILE de l'association ARI-ASAÏS pour accompagner **les personnes en situation de troubles psychiques** vers les structures adaptées



ÉCOUTER, INFORMER ET ORIENTER



- **Écoute Santé**, une ligne dédiée 24h/7j pour informer et mettre en relation les locataires avec des structures adaptées (accompagnement psychologique, aide à domicile...)
- Une équipe de **travailleurs sociaux** pour débloquer les situations complexes et orienter vers des acteurs locaux



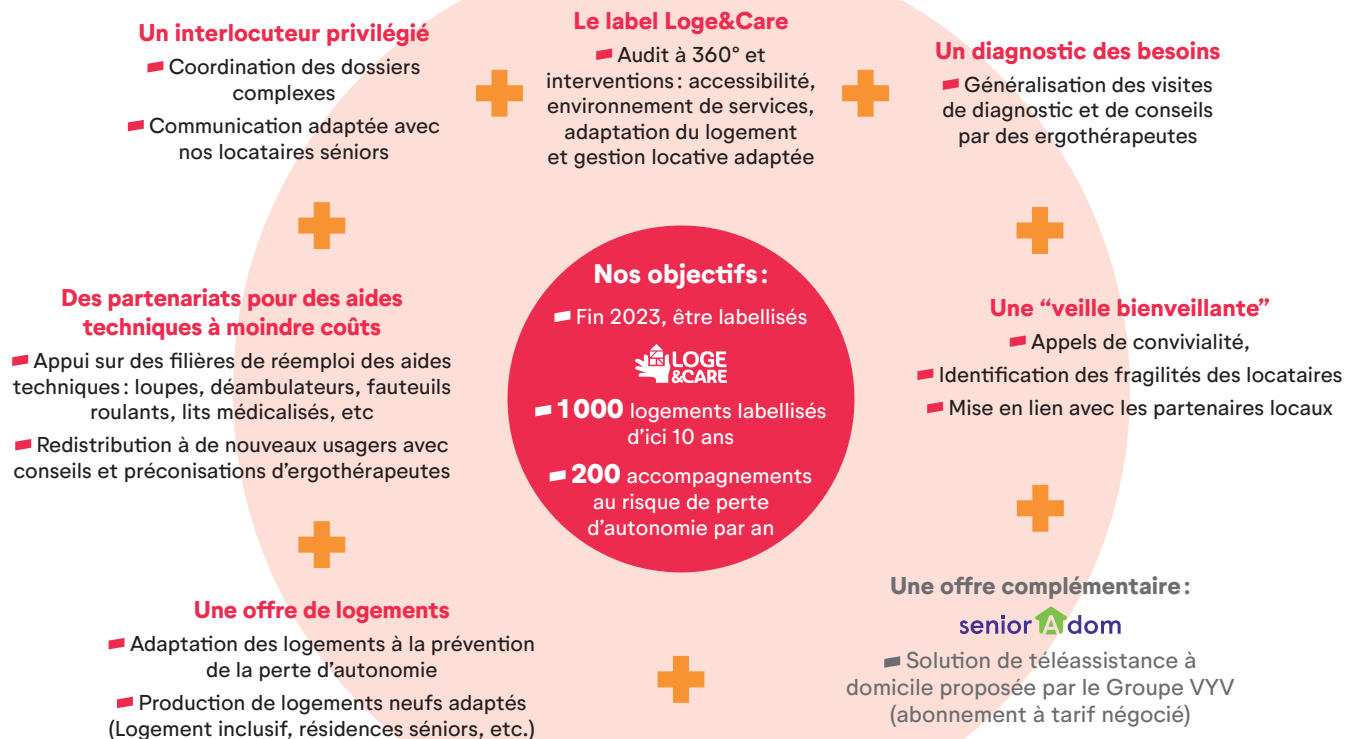
FAVORISER LA PRÉVENTION

- Une procédure interservices pour garantir **la mobilité des locataires fragiles** en cas de travaux programmés d'ascenseur: information précoce, sécurisation des escaliers, service de portage de courses...
- La conduite d'actions de prévention et d'appui **sur la précarité énergétique ou alimentaire...**



Déployer une démarche 360° dédiée **aux séniors**

Une offre complète en faveur du maintien à domicile des séniors et des réponses conçues sur-mesure pour chaque territoire...
Tels sont les deux piliers de notre stratégie pour accompagner l'évolution démographique liée à l'âge.



Arcade-VYV, partenaire & source **d'inspiration ...**

A travers Mésolia, nous sommes adossés au Groupe Arcade-VYV qui combine les expertises de l'habitat et de la santé et nous inspire dans l'élaboration et la mise en œuvre de notre politique « Logement Santé ».

Ensemble, construisons les solutions **Logement Santé** qui vous ressemblent...

Contactez-nous

Direction Évolution et Innovation Sociale (DEIS):
innovations@mesolia.fr



en association avec

